

AG11, AG12

AGC1V

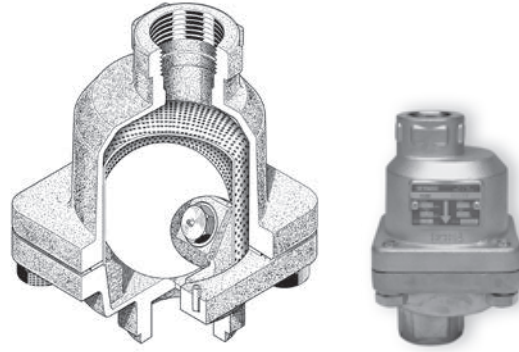
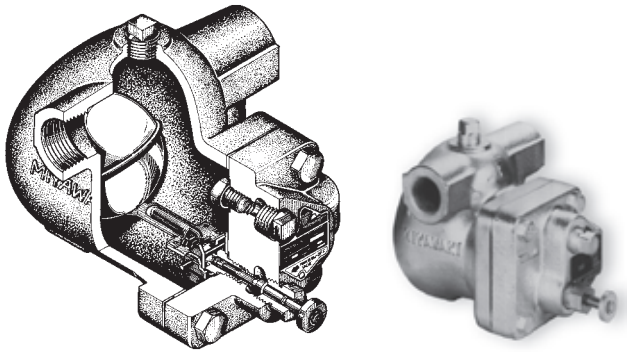


График производительности AG11, AG12

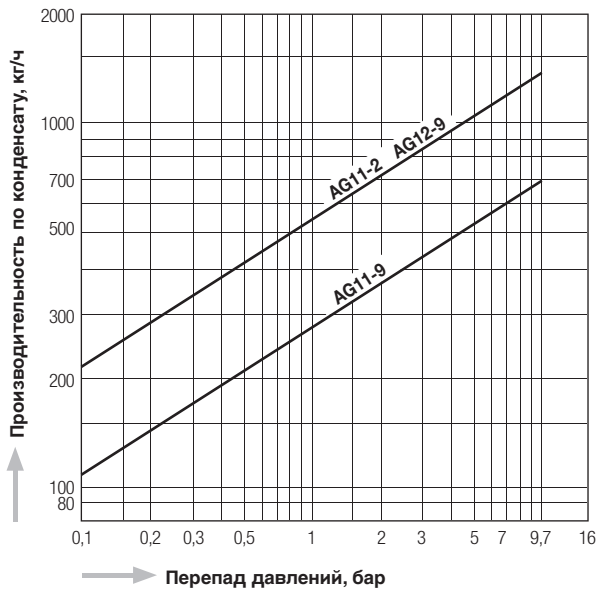
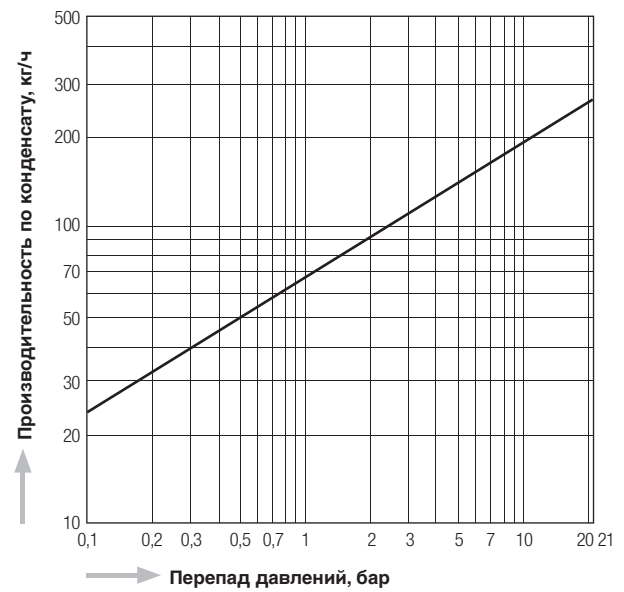
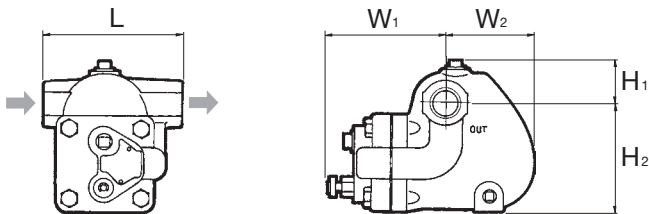


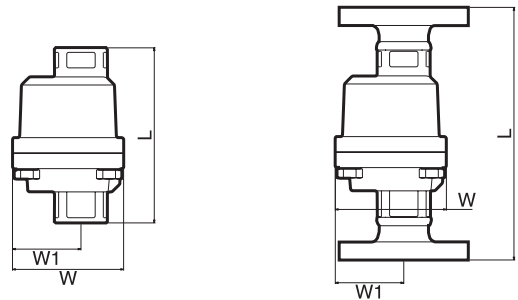
График производительности AGC1V



Размеры AG11, AG12



Размеры AGC1V, AGC1V-W, AGC1V-F



Модель	Тип присоединения	Ду	Рабочий диапазон давлений	Максимальная рабочая температура	Размеры, мм						Материал корпуса	Масса кг		
			бар	°C	L	H ₁	H ₂	W ₁	W ₂	W				
AG11 - $\frac{2}{9}$	Резьбовая муфта Rc, NPT	1/2", 3/4"	0,1 – 2	100	120	37	92	121	60	-	Серый чугун FC 250	3,9		
AG12 - 9		0,1 – 9,7	140										47	113
AGC1V	Резьбовая муфта Rc, NPT	1/2"	0,1 – 21	350	127	-	-	53	-	86	Нержавеющая сталь SCS14	1,8		
		3/4"										136	51	1,9
		1"										140	51	2,0
AGC1V-W	Муфта под сварку JIS, ASME, DIN	1/2"	0,1 – 21	350	127	-	-	53	-	86	Нержавеющая сталь SCS14	1,8		
		3/4"										136	51	1,9
		1"										140	51	2,0
AGC1V-F	Фланцы JIS, ASME, DIN	1/2"	0,1 – 21	350	175	-	-	53	-	86	Нержавеющая сталь SCS14	3,3		
		3/4"										195	51	4,5
		1"										215	51	5,3